

# TELEFÉRICO DE UBAJARA

- Inauguração: 1975
- Localização: Parque Nacional de Ubajara – Ubajara/CE
- Cabines: 2
- Transporta 10 pessoas por viagem
- Proprietário: Secretaria do Turismo do Ceará
- [www.setur.ce.gov.br](http://www.setur.ce.gov.br)

## Contexto

O teleférico de Ubajara é um equipamento de alta relevância para o turismo do Polo da Ibiapaba e com desdobramentos positivos sobre a economia, a sociedade e o meio ambiente. No entanto, a paralização do mesmo em virtude da demanda de reparos técnicos, perpassa ainda sobre a necessidade de absorver melhorias nos seus aspectos arquitetônicos e na adequação às normas técnicas vigentes, garantindo a segurança de seus frequentadores e o tornando ainda mais atrativo à visitação.

O projeto em questão, consubstancia-se sob o cerne das atividades do PRODETUR Nacional Ceará, que sob a firma da Secretaria do Turismo do Estado do Ceará e do Banco Interamericano de Desenvolvimento – BID através do contrato de empréstimo 2321/OC/BR na ordem de US\$ 206 milhões, terá financiamento garantido através da componente Estratégia do Produto Turístico.

## Equipamento Existente

O Teleférico de Ubajara é do tipo do tipo Vai e Vem (Up-Down) com sentido operacional em descida e é composto por uma estação superior, uma estação inferior e duas cabines fechadas com capacidade para 15 pessoas cada. A estação superior denominada Estação do Monte (vista na figura acima), onde ficam todos os equipamentos de motorização, dispositivos de controle, suporte administrativo e serviços gerais (bilheteria, banheiros), etc. Na estação inferior, denominada Estação do Vale, se encontra o bloco de ancoragem dos cabos trilhos e o sistema de contrapeso. O equipamento possui tecnologia italiana, tendo sido instalado pela empresa Agudio no ano de 1975. O material das cabines é alumínio aeronáutico, liga leve e de alta durabilidade e tem como especificações o quadro abaixo.

<b>Estação Motriz</b>	<i>Superior</i>	<b>Cabo de aço trilho – diâm. Estimado</b>	<i>2 pol</i>
<b>Carga estimada em ambos os sentidos</b>	<i>360 pessoas/h</i>	<b>Sistema de tensão do cabo</b>	<i>5.200 kg</i>
<b>Velocidade normal de operação</b>	<i>3,0 m/s</i>	<b>Motor principal ( CC)</b>	<i>100 HP</i>
<b>Comprimento do percurso</b>	<i>550 m</i>	<b>Rotação de trabalho</b>	<i>1500 rpm</i>
<b>Desnível entre estações</b>	<i>220 m</i>	<b>Sist. secundário de movimentação</b>	<i>Diesel</i>
<b>Tempo de percurso – meia volta</b>	<i>3,05 min</i>	<b>Sist. motriz</b>	<i>Red 1 : 19,65</i>
<b>Número de cabines</b>	<i>2 und</i>	<b>Sistema de controle de velocidade</b>	<i>Conversor CC</i>
<b>Capacidade/Cabine</b>	<i>15 pessoas</i>	<b>Tensão de alimentação</b>	<i>Trifásica 380 volts</i>
<b>Torres de apoio/retenção</b>	<i>Ne</i>	<b>Tensão de alimentação sinaleiros</b>	<i>Monofásica 220 v</i>
<b>Distância entre linhas</b>	<i>6.500 mm</i>	<b>Frequência</b>	<i>60 Hz</i>
<b>Cabo de aço de tração – diâm. Estimado</b>	<i>3/4 pol</i>	<b>Sistema de operação</b>	<i>Manual</i>



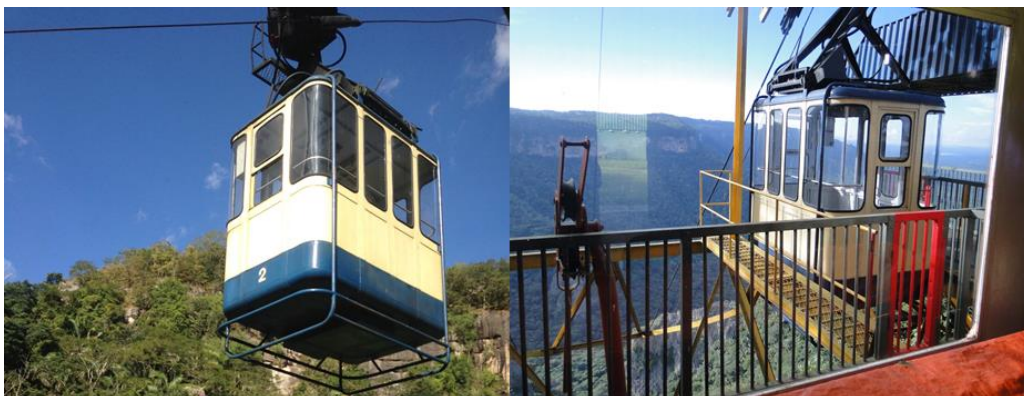
Estações (a) Superior ou Monte (motriz) e (b) Inferior ou do Vale ou Gruta.



Sistema Motriz existente (a) Motor Elétrico/Principal e (b) Motor a Diesel/Reserva.



Plataforma de Embarque/Desembarque (Superior)

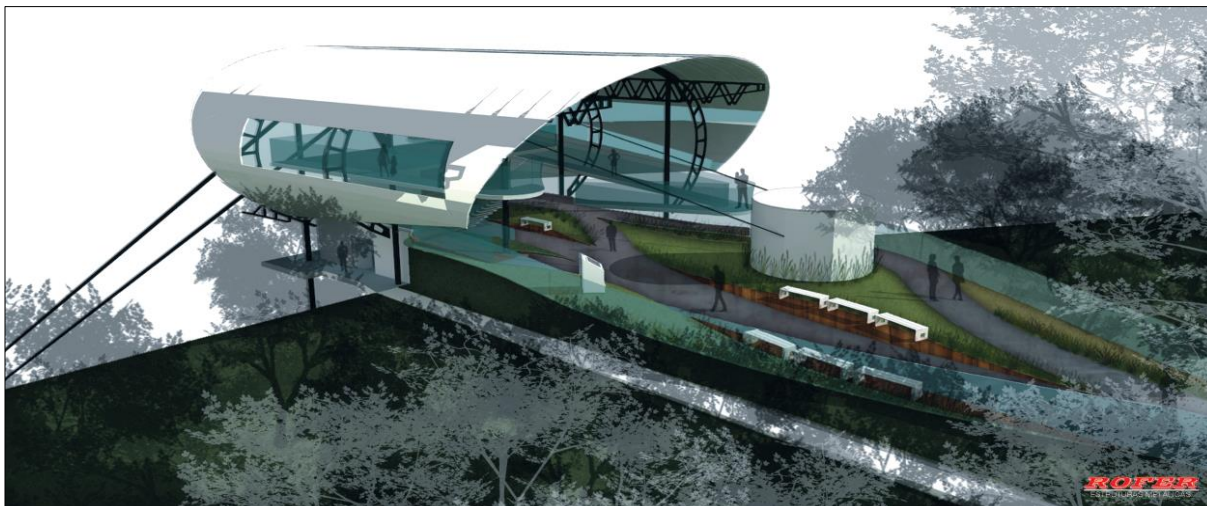


Cabine de Passageiros

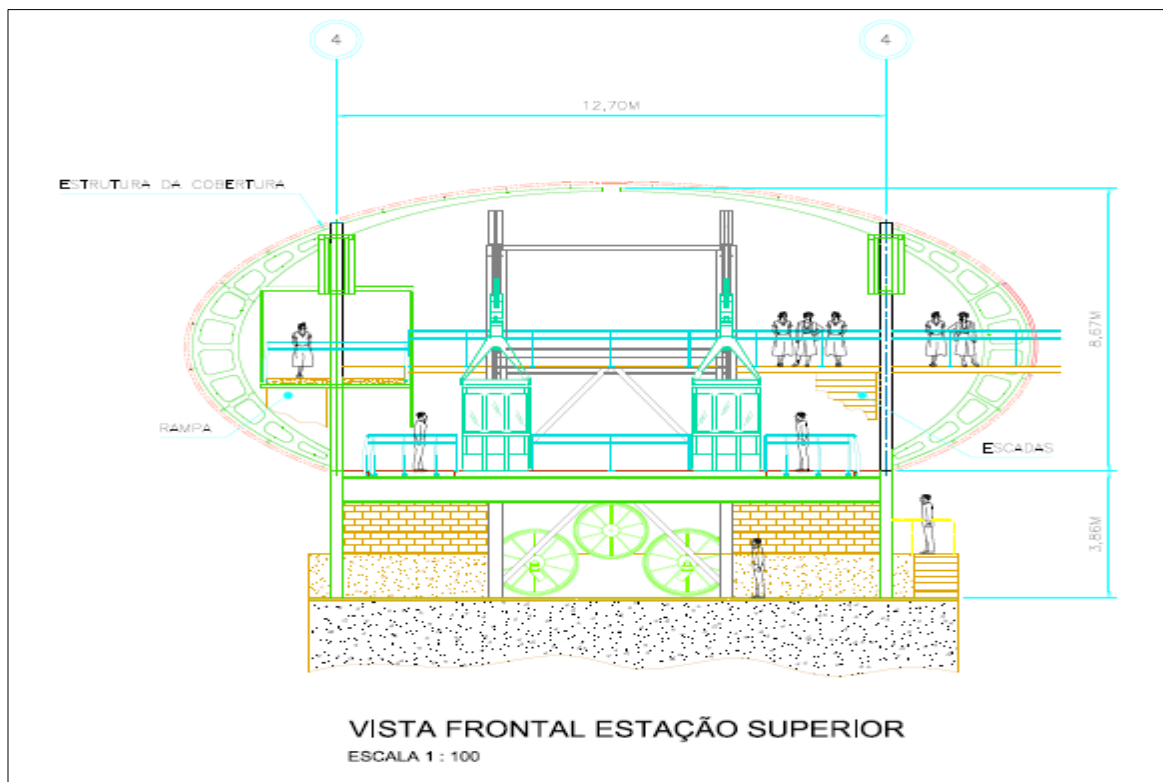


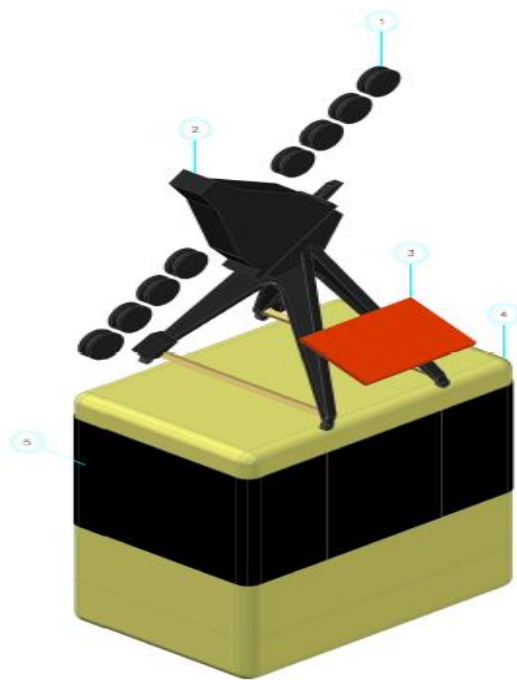
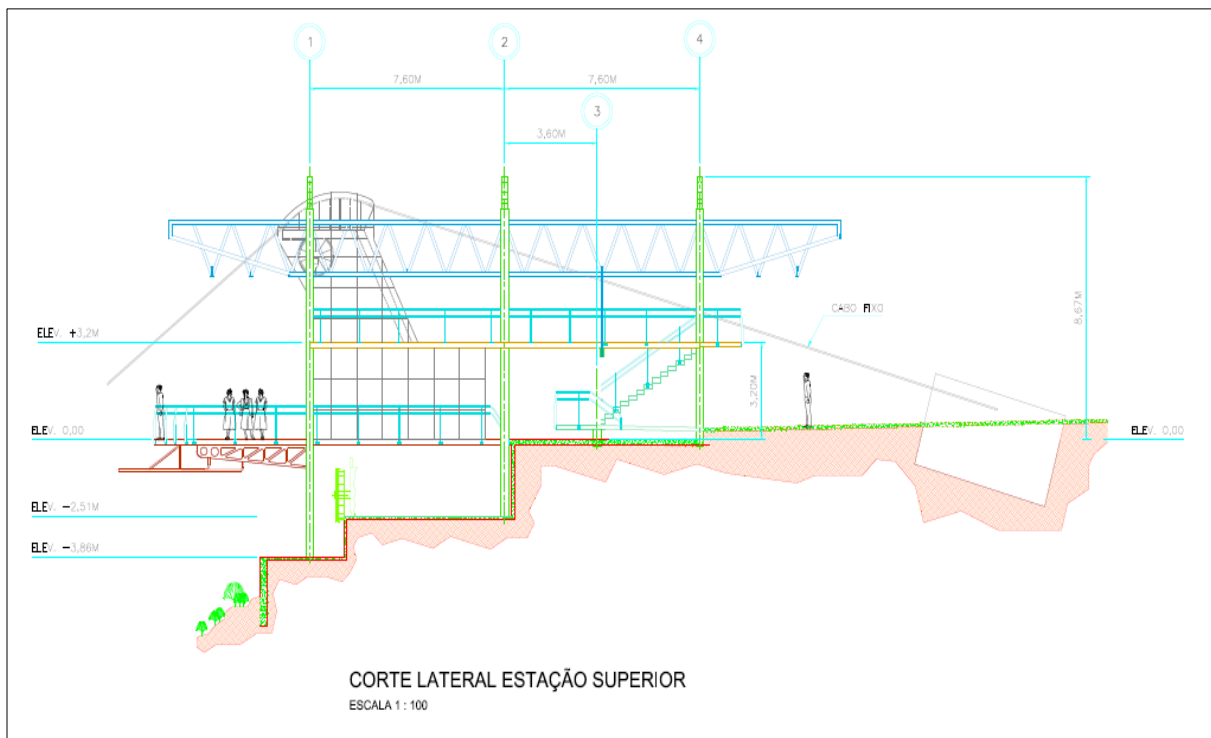
## Intervenção no Teleférico de Ubajara

A concepção do projeto de Revitalização do Teleférico compreende a modernização da arquitetura das estações, compreendendo a reforma estrutural, de cobertura e pavimentação, construção de mirante em laje-mezanino com acesso por escada e rampa acessível, implantação de novos banheiros, masculino/feminino/adaptado, para visitantes, reforma de banheiros existentes para funcionários, reforma da instalação elétrica e projeto paisagístico.



Perspectiva da Estação do Monte/Motriz conforme Projeto de Reforma





OBSERVAÇÕES	
Obs.	DESCRIÇÃO
01	ROLDANAS :Retirada, desmontagem, substituição de componentes, tais como : Rolamentos, parafusos, gaxetas, bicos lubrificadores em 08 peças. Execução de pintura em tom Preto- 30 microns de espessura . Montagem e Lubrificação. Testes.
02	TROLEY :Retirada, desmontagem, substituição de componentes, tais como : Rolamentos, BUCHAS, parafusos, gaxetas, bicos lubrificadores em 01 peça. Execução de pintura em tom Preto- 30 microns de espessura . Montagem e Lubrificação. Testes.
03	PAINEL FOTOVOLTAICO: Fornecimento e montagem, incluído fiação, em Chicote envelopado, de Painel Fotovoltaico de 24 Volts DC - 4 Ampères.
04	PINTURA DE ACABAMENTO: Retirada de toda pintura existente, retirada de todos amassados, riscos e deformidades na superfície do Alumínio de revestimento, lixamento , aplicação de Massa regularizadora, limpeza, aplicação de Fundo para pintura e Pintura de Acabamento em tinta automotiva a base Poliester. 02 demãos com 15 microns cada. .
05	PLACA DE POLICARBONATO :Retirada, desmontagem, substituição de Acrílicos das Aberturas da cabine por Policarbonato com Proteção UV, espessura de 4 milímetro. Tom : Fumê. Aplicado com fita Dupliface de boa qualidade em todo o perímetro.

Cabines com chassis em perfil de alumínio caixa, revestimento externo em chapa de alumínio calandrada. Visor para o ambiente em policarbonato fumê, espessura 4mm, com proteção UV, conformado termicamente

A revitalização também irá compreender serviços de recuperação ou troca de equipamentos e componentes do sistema eletromecânico e de segurança do teleférico, tais como: troca do cabo de aço motriz/rotativo; inspeção e possível troca do cabo trilho, troca do motor principal do tipo elétrico trifásico; inspeção e revisão do motor diesel reserva; troca de rolamentos e inspeção de demais componentes para avaliação da necessidade de manutenção e troca de peças; incorporação de um terceiro freio, a ser instalado no eixo da motorização, o que trará maior eficácia

---

ao sistema de frenagem; troca do painel eletrônico de controle, instalação de um sistema de comunicação entre estações e entre estações e cabines e a reforma/recuperação das duas cabines.

O motor principal, a ser adquirido e instalado, será elétrico do tipo Motofreio WEG, CAP 100CV 4polos trifásico, 380V 1850rpm. Os veículos de transporte de pessoas são cabines fechadas com capacidade para até 15 passageiros (Cap 14 + 1 pessoas / 1.125kg). As cabines serão revitalizadas, através da pintura e modernização dos sistemas eletrônicos, mantendo-se o design histórico das mesmas.

O cabo de aço motriz a ser adquirido e trocado será um cabo de aço polido, diâmetro de 22 mm (7/8), 06x19, SEALE, alma de fibra artificial (AFA), torção LANG a direita lance único. Quantidade: 02 Bobinas de 590 m cada.

A SETUR/CE se encarregou de elaborar o projeto executivo e orçamento referencial para promover o processo licitatório e como resultado existe a previsão de cronograma para execução dos serviços em 300 dias corridos, a contar da contratação.

## **Procedimentos de Seleção de Executor para Modernização do Teleférico de Ubajara**

O Prodetur/Nacional – Ceará por ser financiamento parcialmente com recursos do BID, deve promover o processo de seleção e contratação de empresa especializada para a revitalização do Teleférico de Ubajara, utilizando-se dos métodos de contratação previstos nas normas e procedimentos do BID.

Para tanto a modalidade para o processo de escolha da empresa mais qualificada será a de Licitação Pública Internacional – LPI, tipo menor preço, para que seja permitida a participação das empresas que melhor executam trabalhos com a expertise técnica específica em teleféricos dentro dos países elegíveis pelo BID.

O orçamento de referência é de aproximadamente R\$ 9,8 milhões (US\$ 2,8), sendo os recursos disponibilizados na integralidade pelo BID.

A previsão de lançamento do processo licitatório é de abril de 2017, com abertura das propostas em maio de 2017.

O processo de seleção permite que as empresas se consorciem com outras de especialidades distintas (obras civis, elétrica/mecânica, etc) para melhor atender aos requisitos de execução da obra.

Maiores informações sobre o processo licitatório, poderão ser adquiridas através da Coordenadora do Prodetur Nacional/Ceará, Sra Juliana Brauner, pelos telefone (85) 3195 0212 e email [juliana.brauner@setur.ce.gov.br](mailto:juliana.brauner@setur.ce.gov.br), ou Sra. Carol Bezerra, telefone (85) 3195 0270, email [caroline.bezerra@setur.ce.gov.br](mailto:caroline.bezerra@setur.ce.gov.br) bem como através do site <http://www.portalcompras.ce.gov.br>, logo que o certame licitatório seja publicado.