

Conjuntura do Turismo no Ceará: Janeiro a Abril de 2009

(Resultados do Primeiro Quadrimestre)

Bismarck Maia
Secretário do Turismo do Ceará



GOVERNO DO
ESTADO DO CEARÁ
Secretaria do Turismo

Maio de 2009
Fortaleza – Ceará - Brasil

Agregados Turísticos para o Ceará via Fortaleza: resultados de janeiro a abril 2009

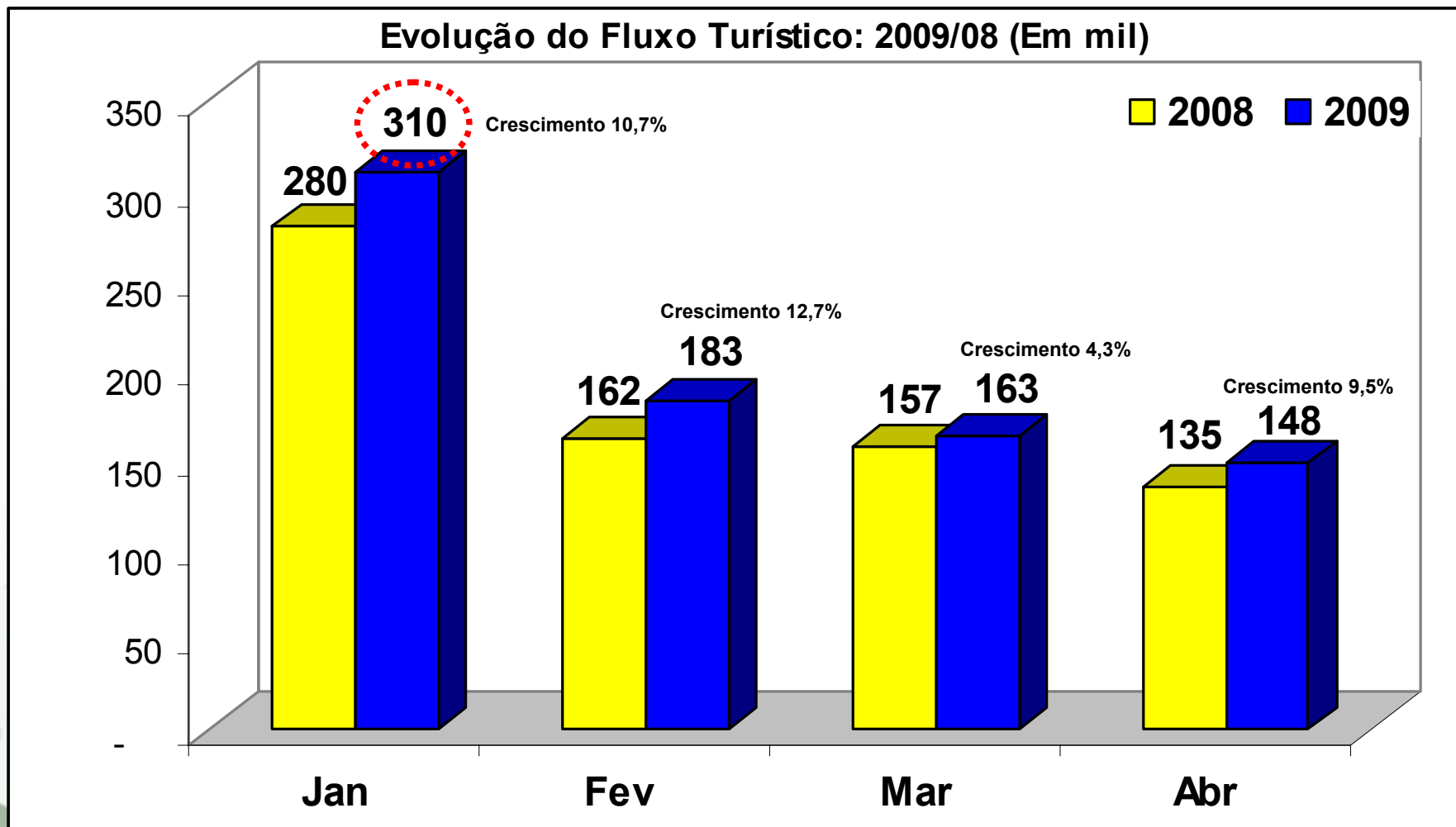
Agregados	Janeiro a Abril		Var(%)
	2008	2009	2009/08
. Demanda Turística Via Fortaleza	733.372	803.395	9,5
. Receita Turística Direta (R\$ milhões)	979	1.077	9,9
. Renda Gerada (R\$ milhões)	1.714	1.884	9,9
. Oferta Hoteleira no Ceará (UHs)	23.915	24.938	4,3
. Taxa de Ocupação via Fortaleza (%)	58,5	62,3	6,5
. Demanda Hoteleira de Fortaleza	387.710	422.655	9,0

Fonte: SETUR/CE



GOVERNO DO
ESTADO DO CEARÁ
Secretaria do Turismo

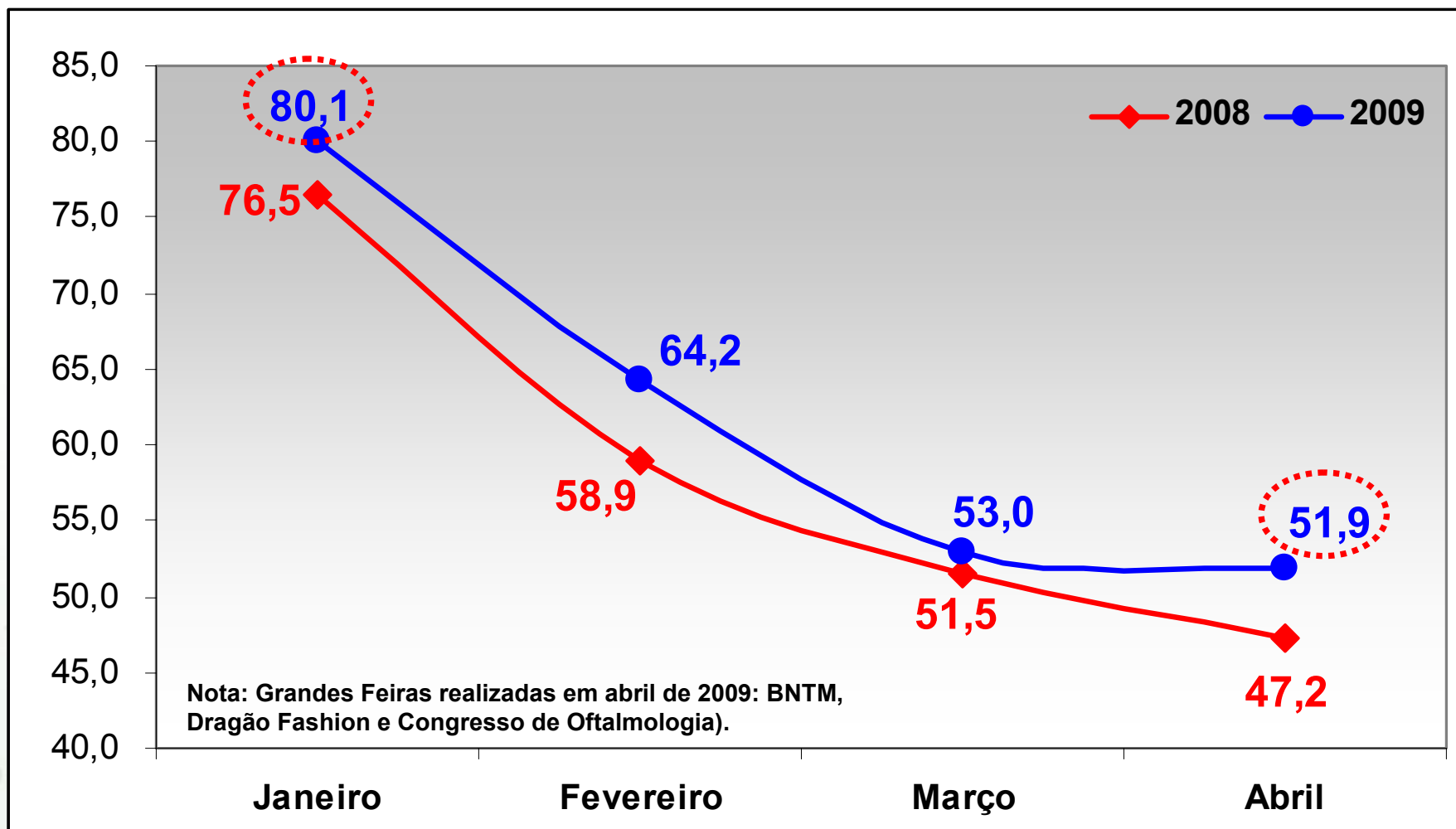
Evolução do Fluxo Turísticos para o Ceará via Fortaleza



Crescimento de 9,5%



Evolução da taxa de ocupação (%) hoteleira de Fortaleza



Fonte: SETUR/CE (Boletim Ocupação Hoteleira)

Crescimento de 6,5%



GOVERNO DO
ESTADO DO CEARÁ
Secretaria do Turismo

Desembarques de Passageiros nos Aeroportos dos Nordeste: janeiro a março 2009

Estados	Janeiro a Março		Var(%)
	2008	2009	
Bahia	900.998	913.296	1,4
Pernambuco	649.127	654.855	0,9
Ceará	446.542	489.872	9,7
Rio Grande Norte	230.427	235.034	2,0
Alagoas	128.348	133.578	4,1
Maranhão	124.520	120.479	-3,2
Sergipe	89.213	81.890	-8,2
Paraíba	68.949	72.949	5,8
Piauí	55.667	55.822	0,3
Total NE	2.693.791	2.757.775	2,4
Total BRASIL	13.960.738	13.755.539	-1,5
Participação NE/BR	19,3	20,0	3,9

Fonte: INFRAERO/SETUR(CE)

Observação: Inclui o desembarque de passageiros, tripulação e conexão.



GOVERNO DO
ESTADO DO CEARÁ
Secretaria do Turismo

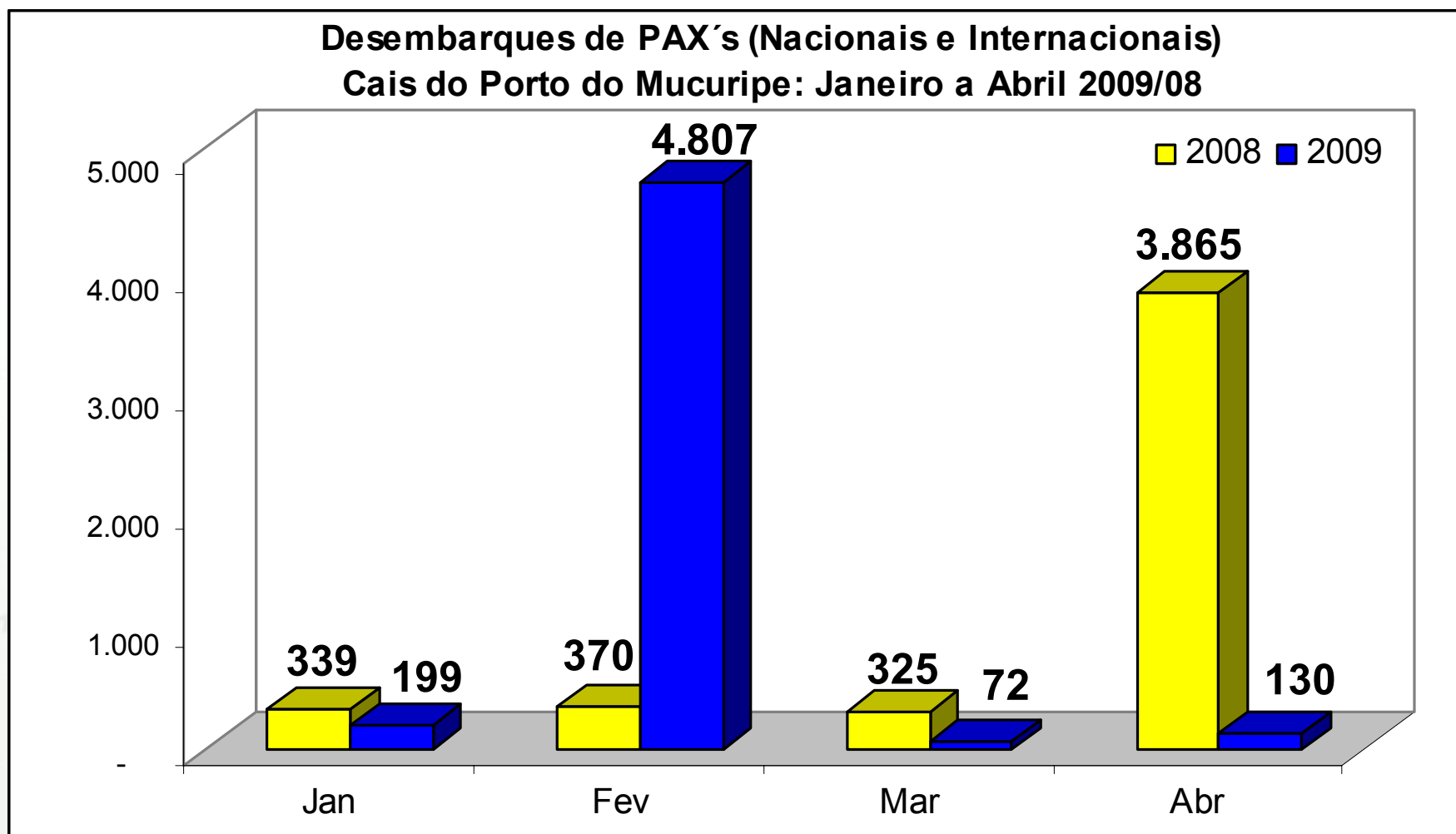
Desembarques de Passageiros Internacionais no Aeroporto Pinto Martins por Companhia Aérea: janeiro a abril 2009

Companhia Aérea	(%)
TAP	52,9
AIR ITALY	13,4
CABO VERDE AIRLINES	8,0
DELTA AIRLINES	7,7
LIVINGSTON	6,1
OUTROS	11,9

Fonte: INFRAERO



Turismo Marítimo: Desembarques de Passageiros CAIS DO PORTO



Fonte: Departamento de Polícia Federal

Crescimento de 6,3%

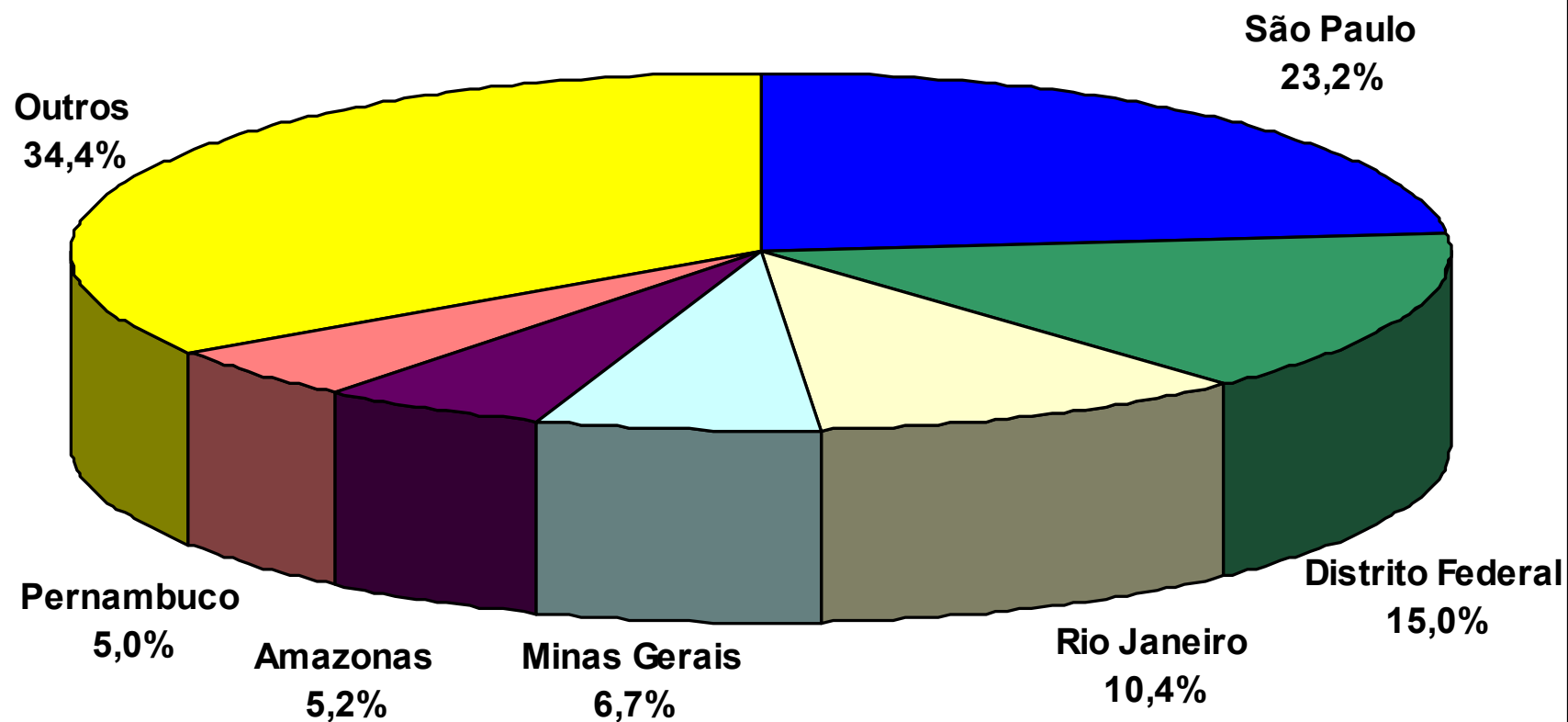


GOVERNO DO
ESTADO DO CEARÁ
Secretaria do Turismo

Principais Mercados Internacionais (2009): Estados Unidos (45,5%), Canadá e Filipinas com (9,4%) e Outros (29,2%)

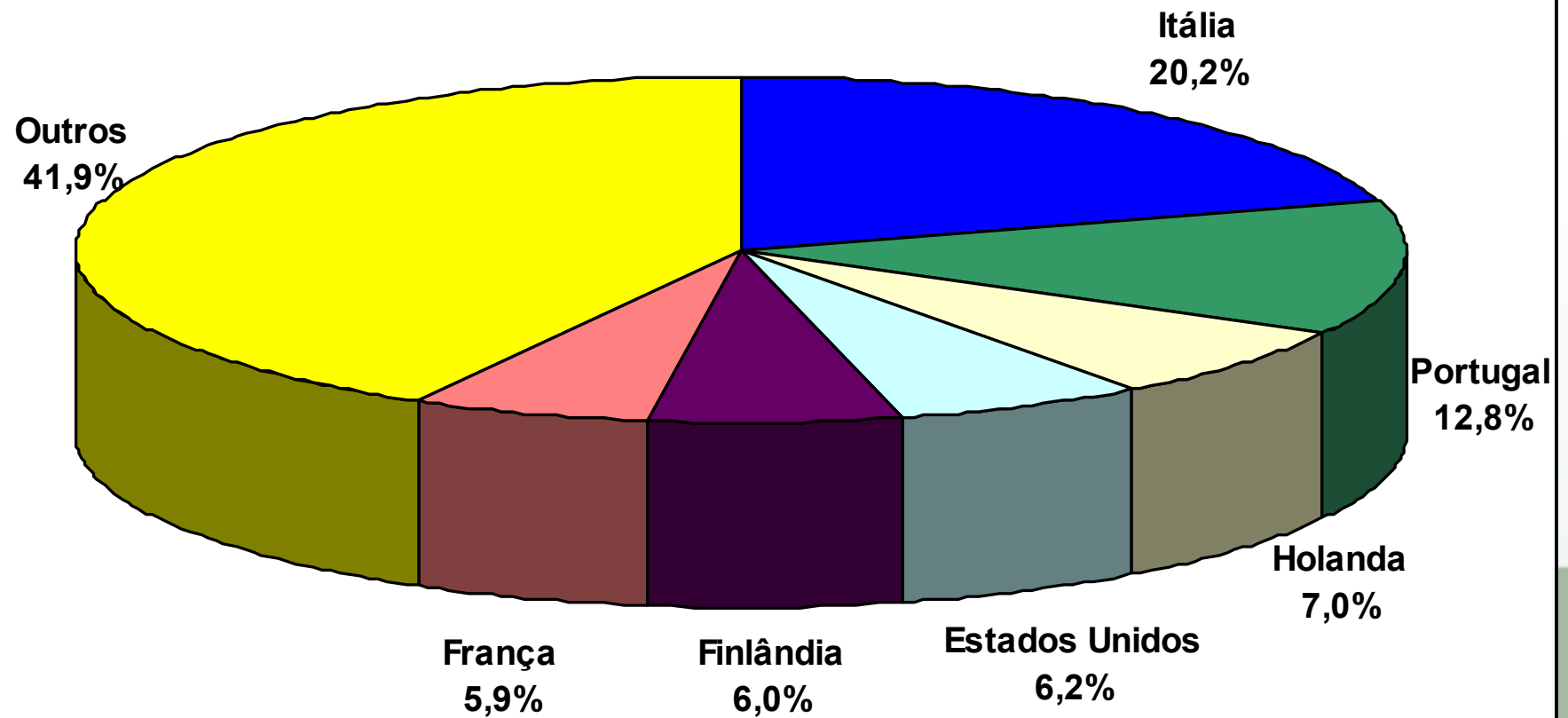
Principais Mercados Emissores Nacionais para o Ceará via Fortaleza no período janeiro a abril 2009

Principais Mercados Nacionais: Janeiro a Abril 2009



Principais Mercados Emissores Internacionais para o Ceará via Fortaleza no período janeiro a abril 2009

Principais Mercados Internacionais: Janeiro a Abril 2009



Evolução do Emprego Formal no Setor de Serviços no período janeiro a abril 2009

Estados	Abril 2009			Acumulado Jan a Abril 2009			Rank
	Admissão	Demissão	Saldo	Admissão	Demissão	Saldo	
Ceará	10.139	8.018	2.121	40.581	34.699	5.882	1
. Fortaleza	9.194	7.269	1.925	36.838	31.329	5.509	
Bahia	17.492	16.007	1.485	68.813	64.597	4.216	2
Pernambuco	11.179	10.053	1.126	45.444	43.256	2.188	3
Rio Grande Norte	3.898	3.487	411	16.251	14.885	1.366	4
Sergipe	2.238	2.376	-138	10.103	9.023	1.080	5
Paraíba	2.160	1.872	288	9.290	8.212	1.078	6
Alagoas	1.914	1.636	278	7.805	7.071	734	7
Piauí	1.664	1.470	194	6.587	6.158	429	8
Maranhão	2.467	2.323	144	10.448	11.081	-633	9
NORDESTE	53.151	47.242	5.909	215.322	198.982	16.340	4

Fonte: MTE-Cadastro Geral de Empregados e Desempregados -Lei 4923/65

Observações:

- 1) Fortaleza representa 90,8% na geração de empregos em abril e no acumulado cerca de 93,7%
- 2) O Ceará está no nono lugar do Rank nacional no saldo positivo de empregos gerados.



GOVERNO DO
ESTADO DO CEARÁ
Secretaria do Turismo



Obrigado!

SITE: www.cearabrasil.tur.br

E-mail: imprensa@setur.ce.gov.br



**GOVERNO DO
ESTADO DO CEARÁ**
Secretaria do Turismo